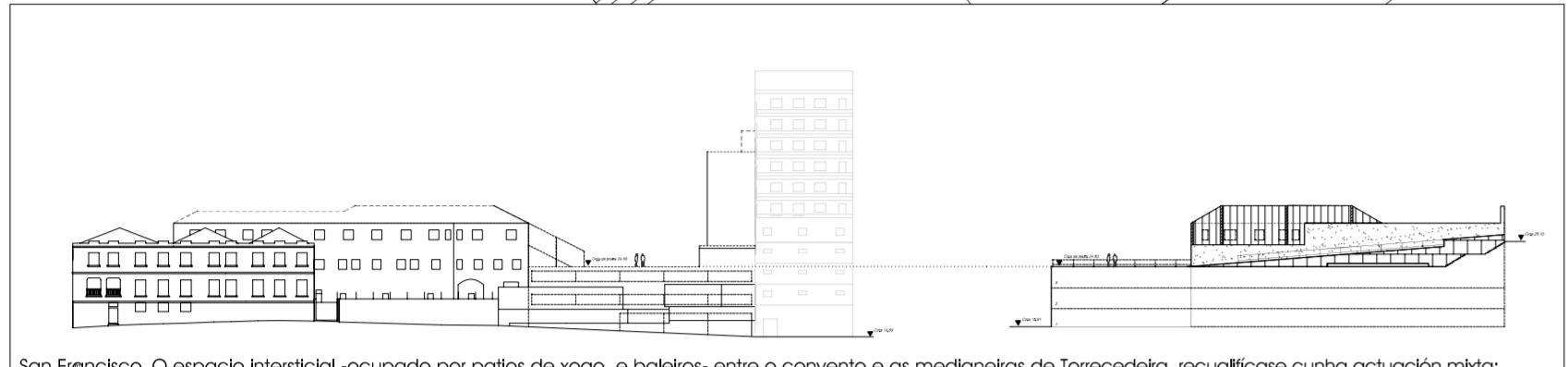
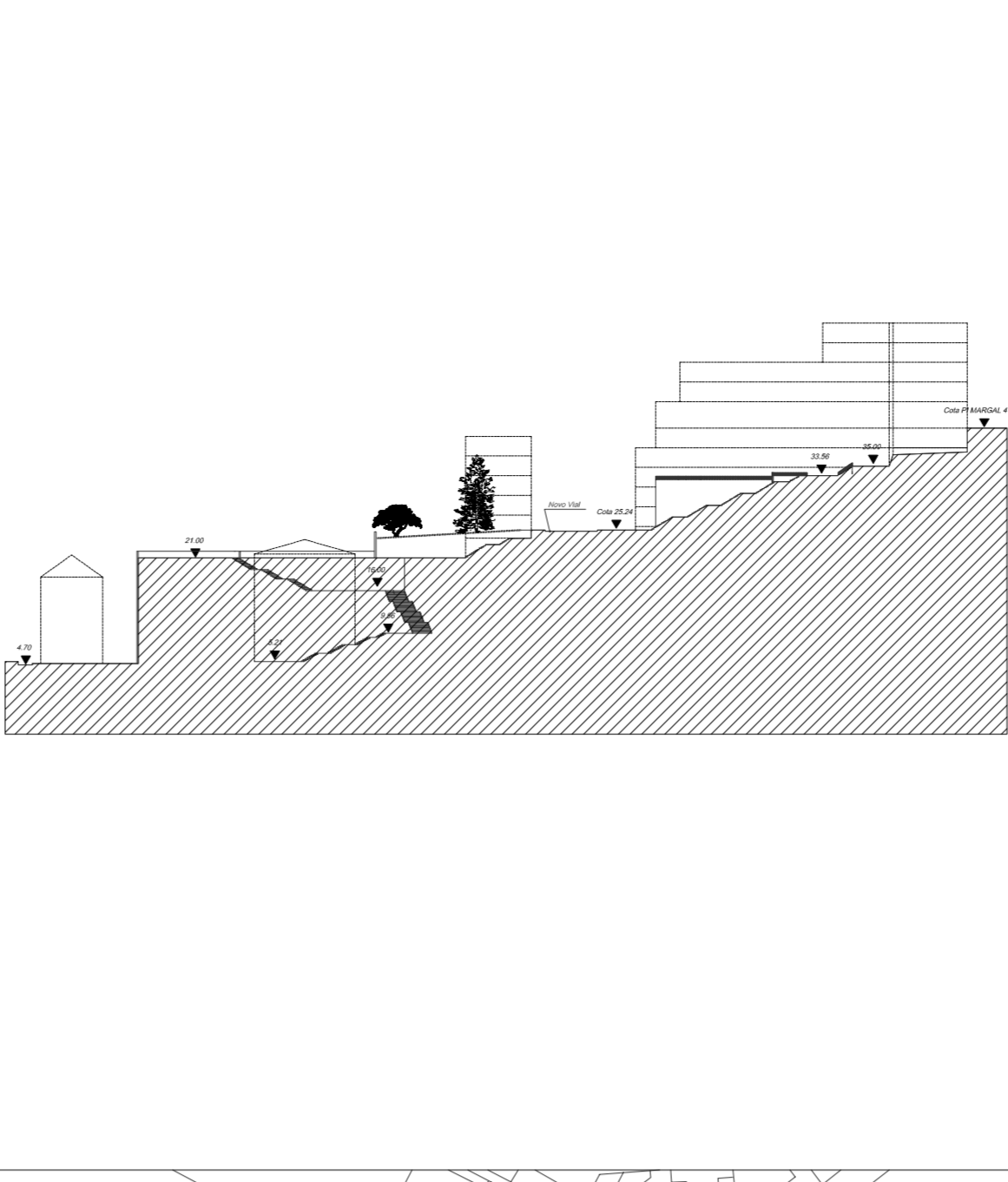
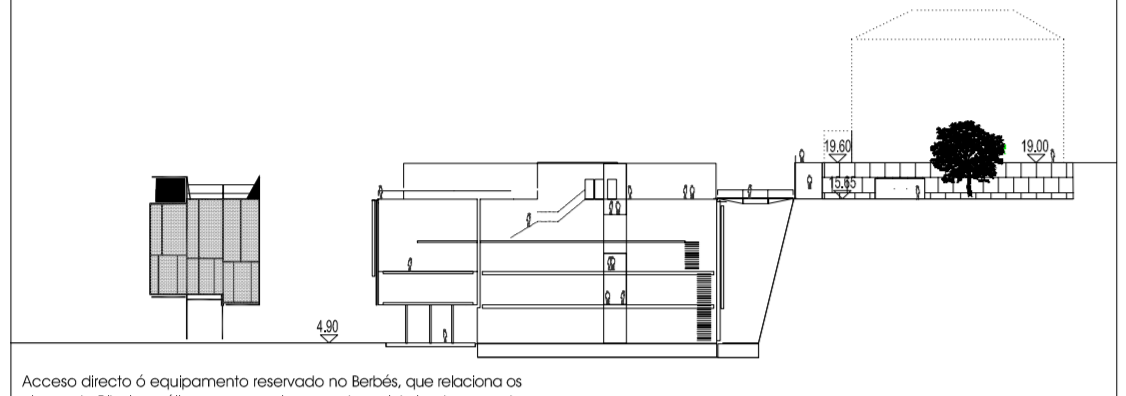


Barril do Cura. O acceso ó espazo público da Praza-Mirador vén garantido pola ubicación de dúas elevacións acoroadas, estratéxicamente dispostas: un na cota + 41 de R1 Margall e outro na + 27 do Vía de novo apertura Torcedrada/Plaza de San Francisco. Desde este plano de acceso cuberto do balcón público, permítese a entrada de edificacións de carácter residencial que conecten o fondo do espazo urbano que se pretende. O plano rampa/escadela-reflexido no obxecto conxunto e significado no esquema de cotas e relacións, posibilita finalmente a utilización plena dos equipamentos público e privado dende cada unha das entradas.



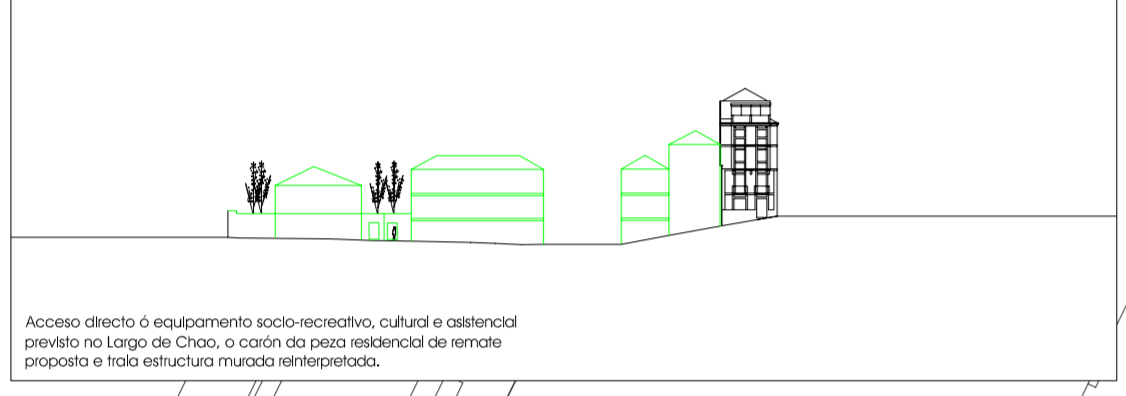
San Francisco. O espazo interior ocupado por patios de xogo e balcoes entre o convento e as medianeiras de Torcedrada, recúllase como actuación máis: un proxecto de uso público, aberto á luz, e de contemplación das vistas sobre o porto do Barril e máis alá, que, asomada, conteeve a cuberta do espazo privado de usos múltiples. Os accesos quedan garantidos pola rampa e a escadela dispostas dende a cota de Torcedrada cara á praza.



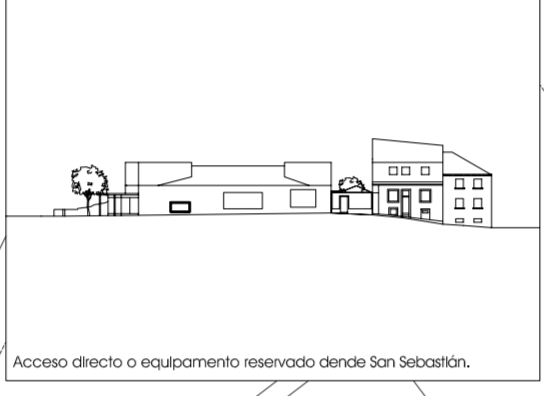
Acceso directo ó equipamento residencial na beira, que recupera os planos da Ribera máis novo espazo proposto no interior do conxunto, así como a presentación do barrio desde o interior final do río.



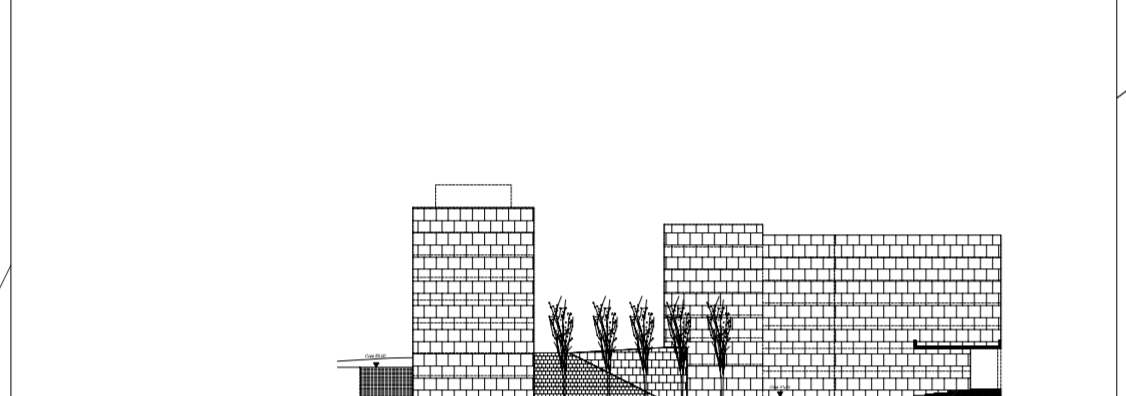
Acceso directo ó equipamento residencial dende a Ribera Marisqueira.



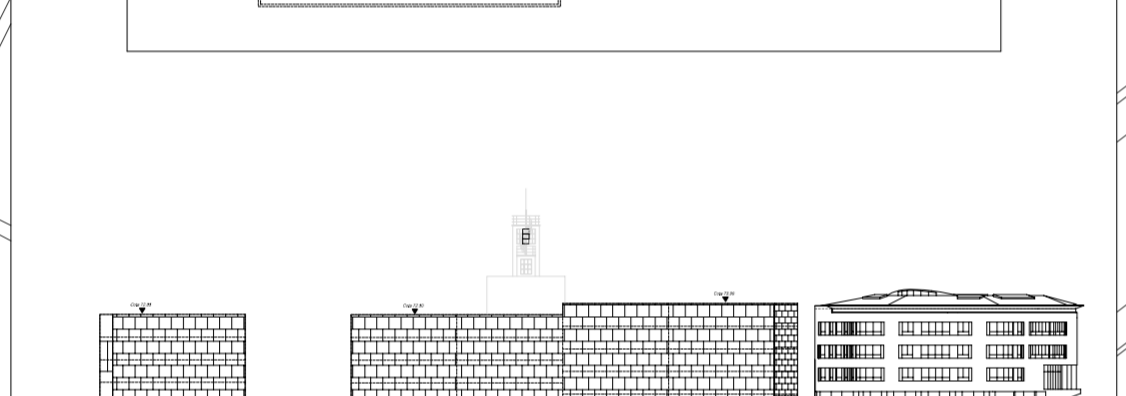
Acceso directo ó equipamento socio-cultural, cultural e deportivo previsto na zona de Chais, a cota de nivel marisqueira de novo, paralela e máis estrutural mudada intersección.



Acceso directo ó equipamento residencial dende San Sebastián.



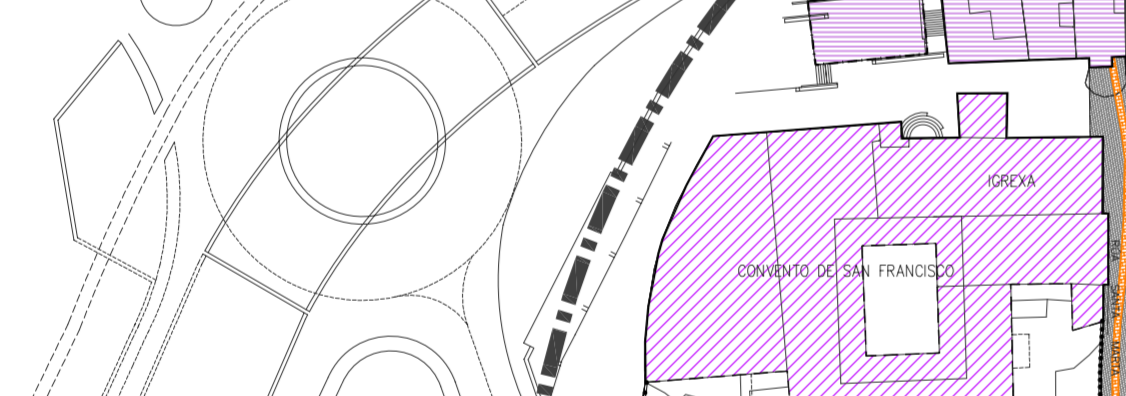
Na ribeira finalizada, todo o conxunto urbanístico, preséntase un espazo de uso público que continúa unido ao plano marisqueiro medido entre a Praza de San Francisco e a Praza de San Sebastián. O acceso prodúcese por unha zona de disposición estratéxica. En cada caso, queda garantido o uso, a utilización dende a súa configuración e través de accesos e tempo segmentado.



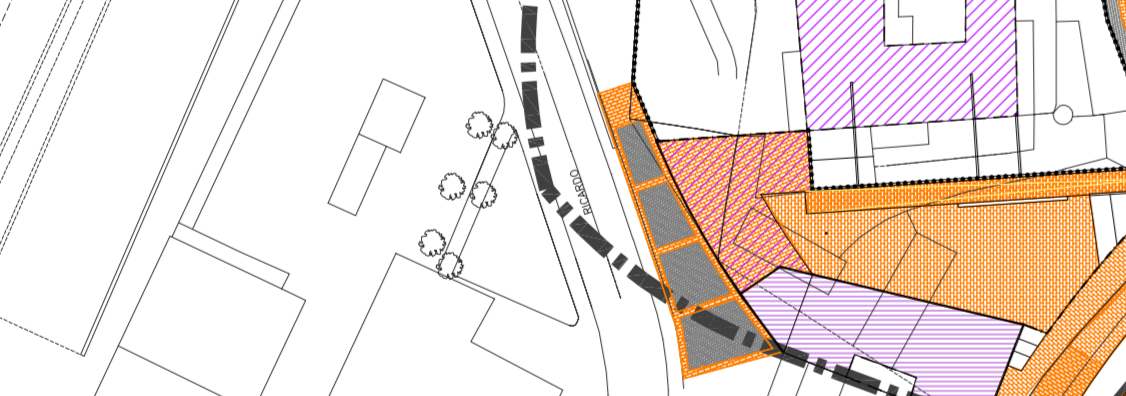
Na ribeira finalizada, todo o conxunto urbanístico, preséntase un espazo de uso público que continúa unido ao plano marisqueiro medido entre a Praza de San Francisco e a Praza de San Sebastián. O acceso prodúcese por unha zona de disposición estratéxica. En cada caso, queda garantido o uso, a utilización dende a súa configuración e través de accesos e tempo segmentado.



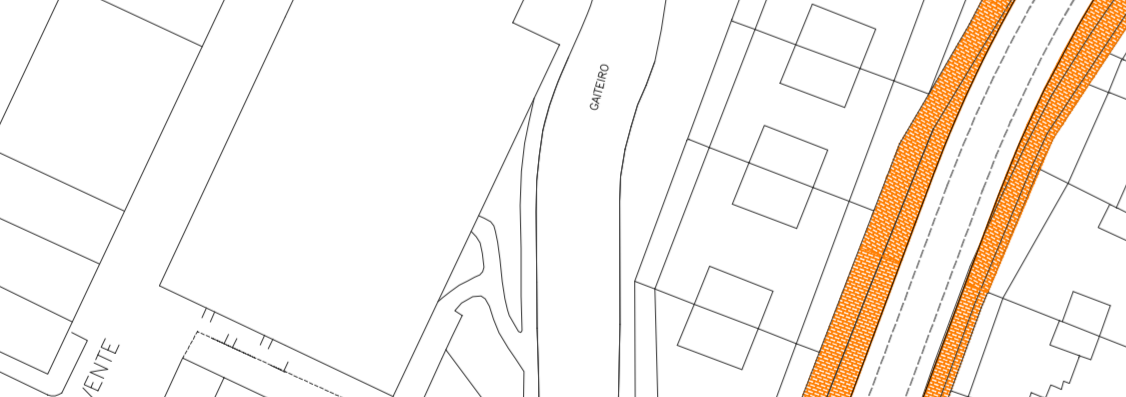
Na ribeira finalizada, todo o conxunto urbanístico, preséntase un espazo de uso público que continúa unido ao plano marisqueiro medido entre a Praza de San Francisco e a Praza de San Sebastián. O acceso prodúcese por unha zona de disposición estratéxica. En cada caso, queda garantido o uso, a utilización dende a súa configuración e través de accesos e tempo segmentado.



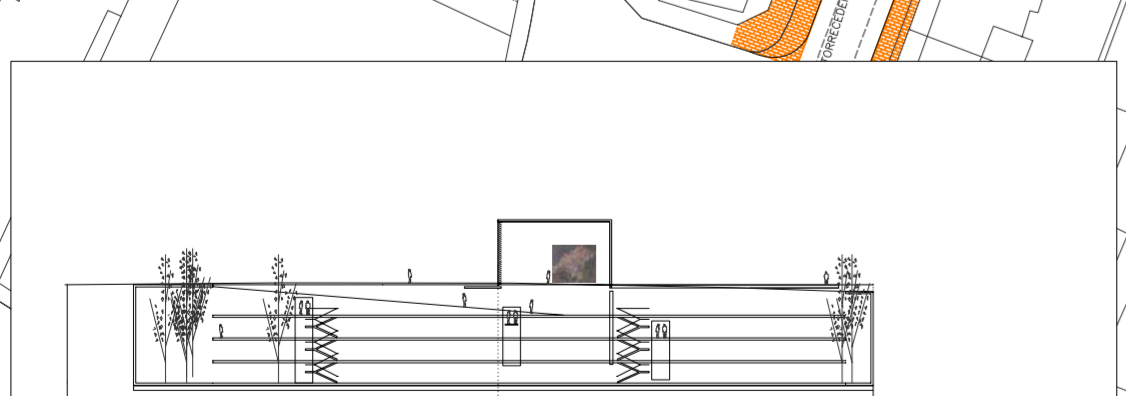
Na ribeira finalizada, todo o conxunto urbanístico, preséntase un espazo de uso público que continúa unido ao plano marisqueiro medido entre a Praza de San Francisco e a Praza de San Sebastián. O acceso prodúcese por unha zona de disposición estratéxica. En cada caso, queda garantido o uso, a utilización dende a súa configuración e través de accesos e tempo segmentado.



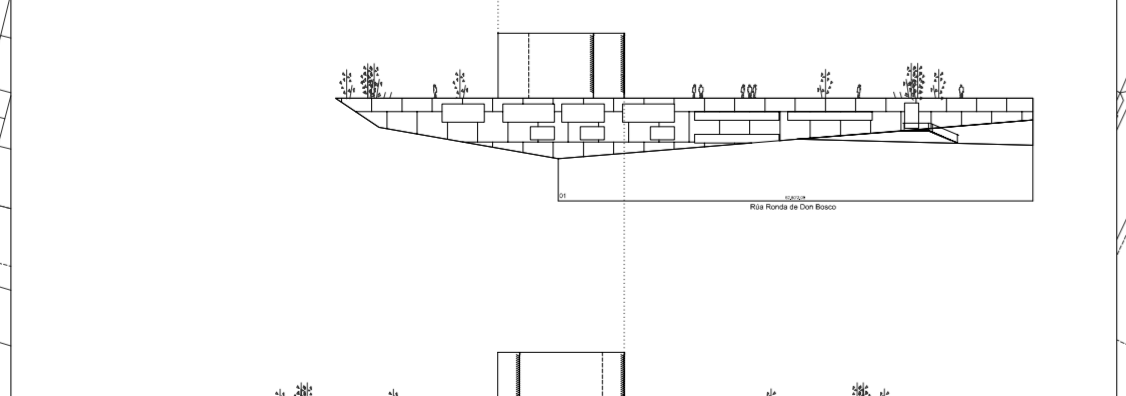
Na ribeira finalizada, todo o conxunto urbanístico, preséntase un espazo de uso público que continúa unido ao plano marisqueiro medido entre a Praza de San Francisco e a Praza de San Sebastián. O acceso prodúcese por unha zona de disposición estratéxica. En cada caso, queda garantido o uso, a utilización dende a súa configuración e través de accesos e tempo segmentado.



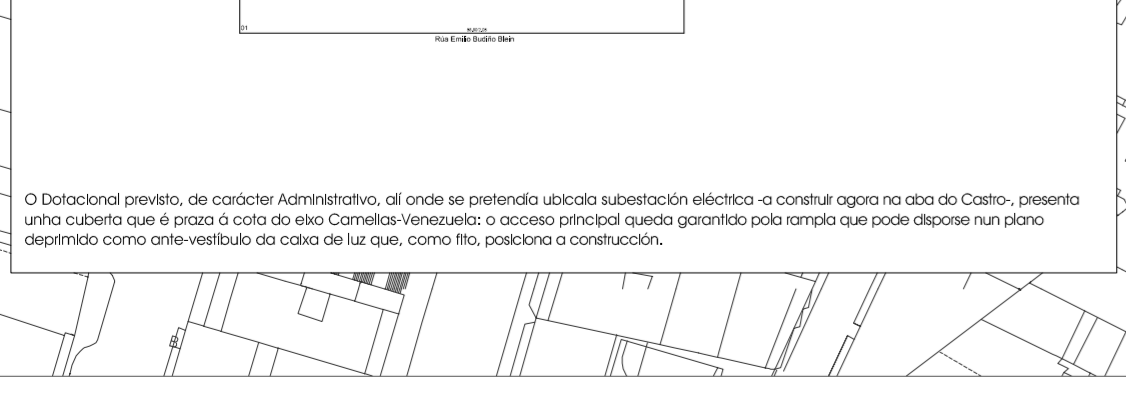
Na ribeira finalizada, todo o conxunto urbanístico, preséntase un espazo de uso público que continúa unido ao plano marisqueiro medido entre a Praza de San Francisco e a Praza de San Sebastián. O acceso prodúcese por unha zona de disposición estratéxica. En cada caso, queda garantido o uso, a utilización dende a súa configuración e través de accesos e tempo segmentado.



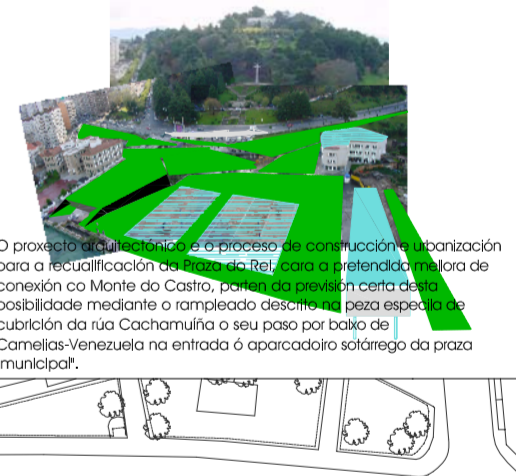
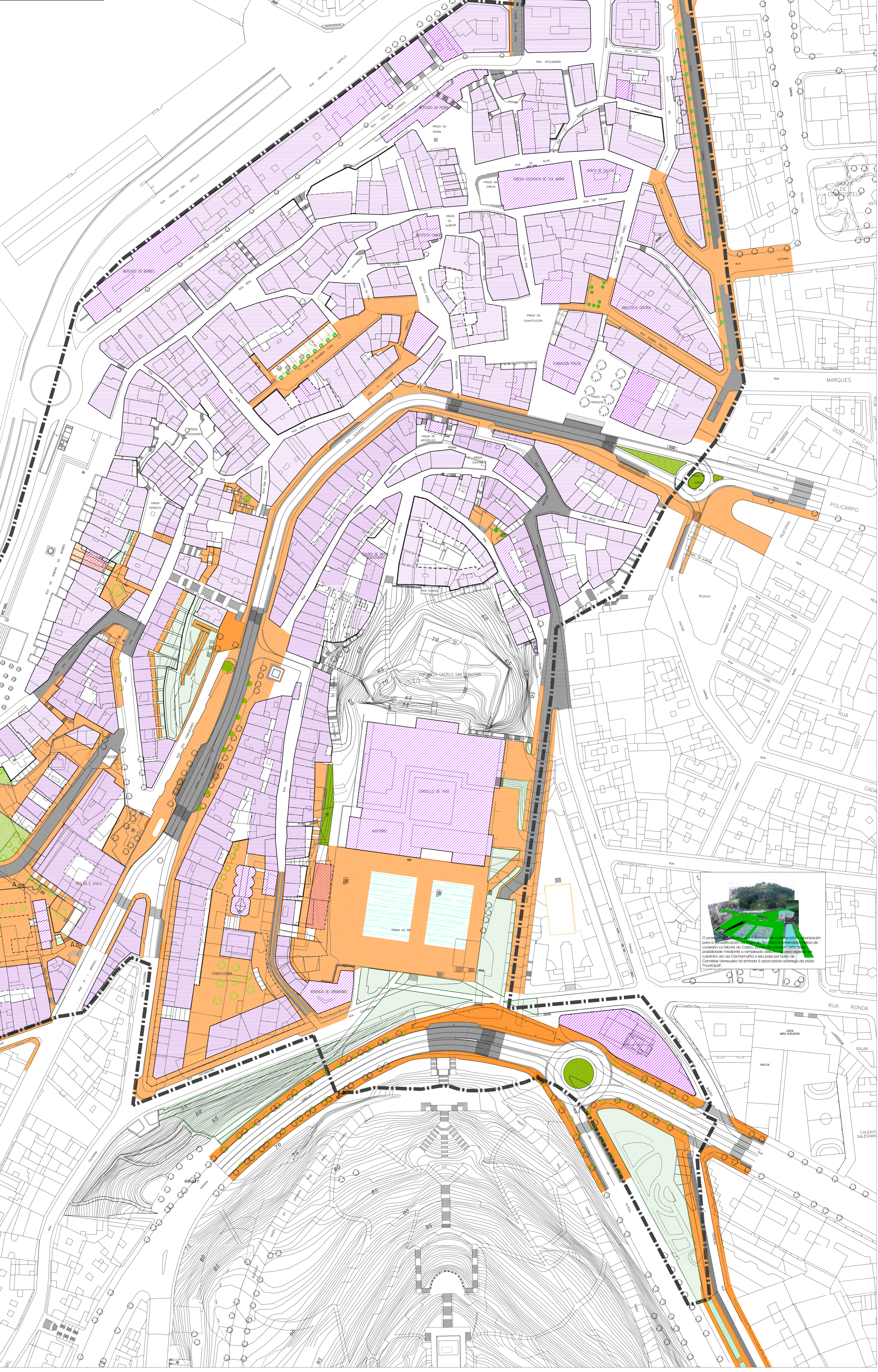
Na ribeira finalizada, todo o conxunto urbanístico, preséntase un espazo de uso público que continúa unido ao plano marisqueiro medido entre a Praza de San Francisco e a Praza de San Sebastián. O acceso prodúcese por unha zona de disposición estratéxica. En cada caso, queda garantido o uso, a utilización dende a súa configuración e través de accesos e tempo segmentado.



Na ribeira finalizada, todo o conxunto urbanístico, preséntase un espazo de uso público que continúa unido ao plano marisqueiro medido entre a Praza de San Francisco e a Praza de San Sebastián. O acceso prodúcese por unha zona de disposición estratéxica. En cada caso, queda garantido o uso, a utilización dende a súa configuración e través de accesos e tempo segmentado.



Na ribeira finalizada, todo o conxunto urbanístico, preséntase un espazo de uso público que continúa unido ao plano marisqueiro medido entre a Praza de San Francisco e a Praza de San Sebastián. O acceso prodúcese por unha zona de disposición estratéxica. En cada caso, queda garantido o uso, a utilización dende a súa configuración e través de accesos e tempo segmentado.



O plano especial de protección e reforma interior do Casco Vello de Vigo, aprobado polo Pleno do Concello de Vigo, en sesión plenaria celebrada o día 14 de maio de 2008, establece a creación de un Conxunto de Uso Público (CUP) que permita a utilización plena dos equipamentos público e privado dende cada unha das entradas.

DISTRIBUCIÓN FOLLAS

FOLLA ÚNICA

ESCALA GRÁFICA



PLAN ESPECIAL DE PROTECCIÓN E REFORMA INTERIOR  
CASCO VELLO DE VIGO

PLANO ADXUNTO Ó ANEXO IX DA MEMORIA XUSTIFICATIVA  
TÍTULO:  
XUSTIFICACIÓN DO CUMPRIMENTO DO  
REGULAMENTO DE ACCESIBILIDADE

CONSULTORA GALEGA, S.L.

RUA SAN MARÍN, 34 36002 POVEDRA T. 986 86 89 57 FAX. 986 86 89 58 Email: consultoragalega@conga.com

FASE:

APROB. DEFINITIVA

PLANO Nº

ESCALA

1/1000

DATA

DECEMBRO 2006